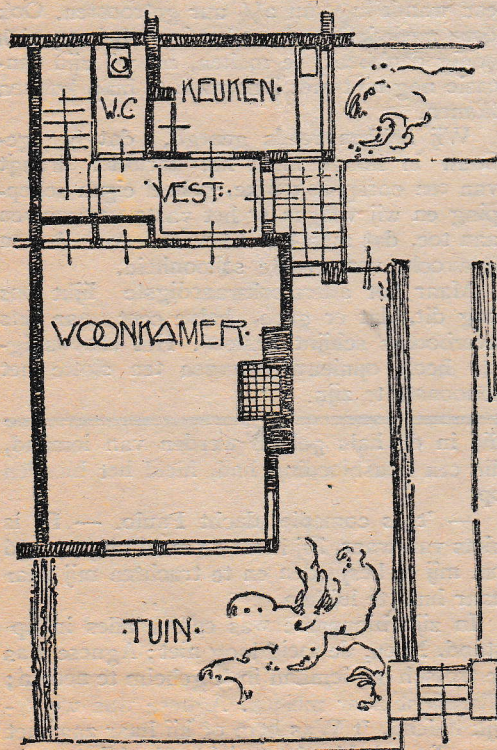


Begane grond, Type A.

De Coöperatie heeft beslag gelegd op een mooi terrein, een prachtige boomgaard van 15.000 vierkante meter, vlak bij de tramhalte aan de Laan van Nieuw Oost-Indië. De grond is zandig en dus droog. Het bouwplan is gebaseerd op openbebouwing.

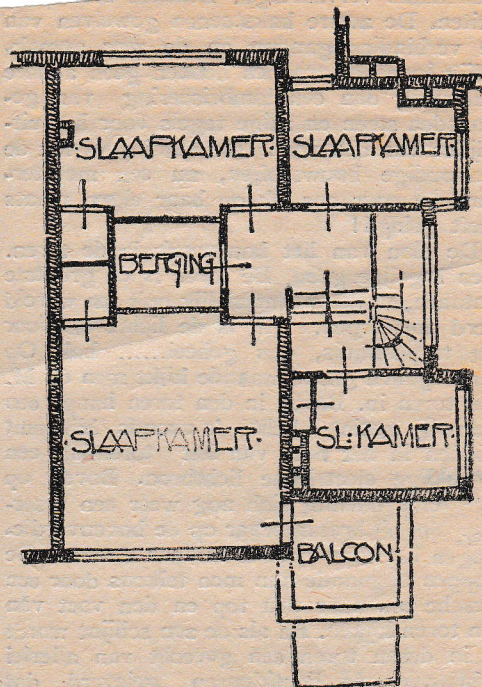
Zoals gezegd, heeft Jan Wils, de bouwer van Daal en Berg, Wingerdplein enz., het plan gemaakt. Hij heeft voorloopig twee typen ontworpen, maar een derde type als midden tusschen de twee geprojecteerde is nog mogelijk, zoo er vraag daarnaar mocht bestaan.

Het kleinste type is vooral bestemd voor



Begane grond, Type B.

meest gebruikte keuken-gerei. Vlak er naast



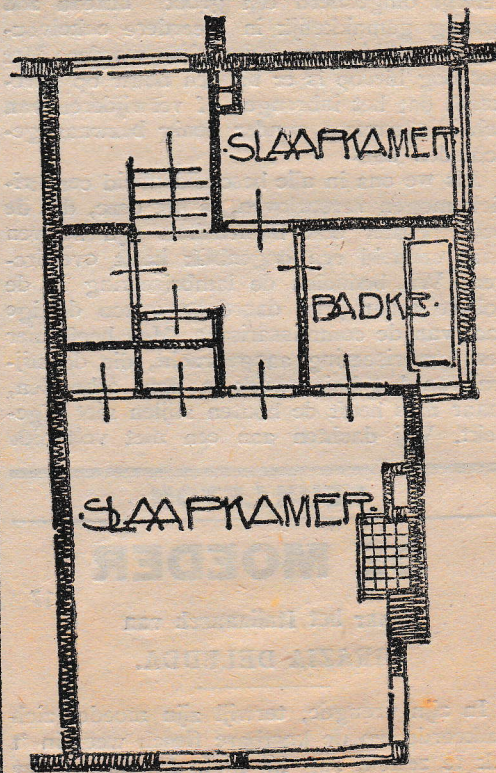
Verdieping, Type A.

ter grootte van ongeveer één jaar huur. Over het bedrag wordt 6 % rente vergoed.

De afbeeldingen stellen in staat, zich een voorstelling van o.i. kloeke woningen te maken. Misschien kunnen we ook nog wel eens een perspectief geven.

Men leze, om overtuigd te worden, hoe gaarne de Regeering den woningbouw aanspoort, het hoofdartikel. Wie zelf flink zijn zaak ter hand neemt, ontvangt steun. Daarom snel besloten. Hoe eerder de plannen worden verwezenlijkt, des te sneller zal de huisprijs dalen. Door zichzelf te helpen helpt men ook anderen.

Wij wenschen het Bouwplan Voorburg veel succes.



Verdieping, Type B.