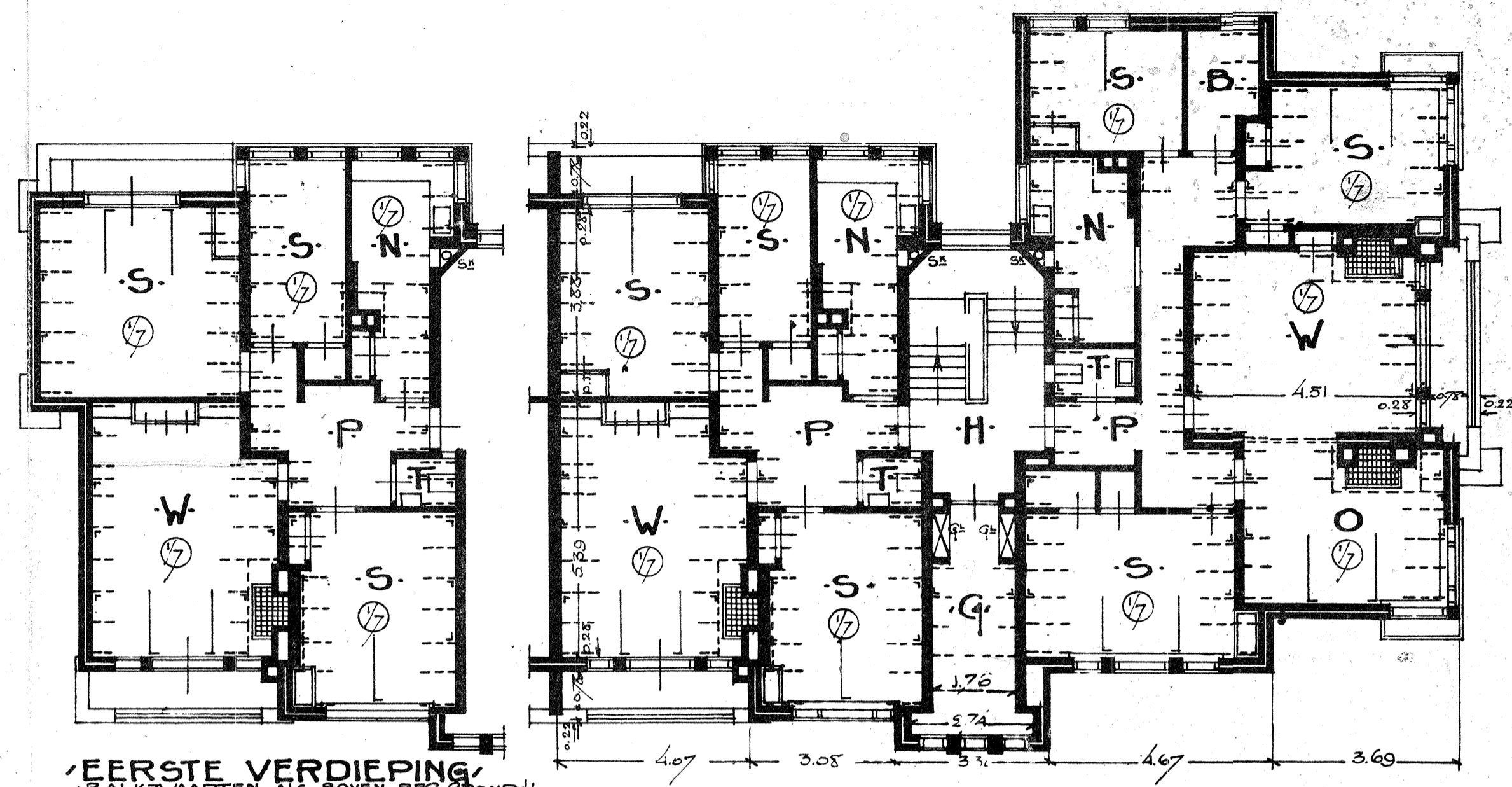
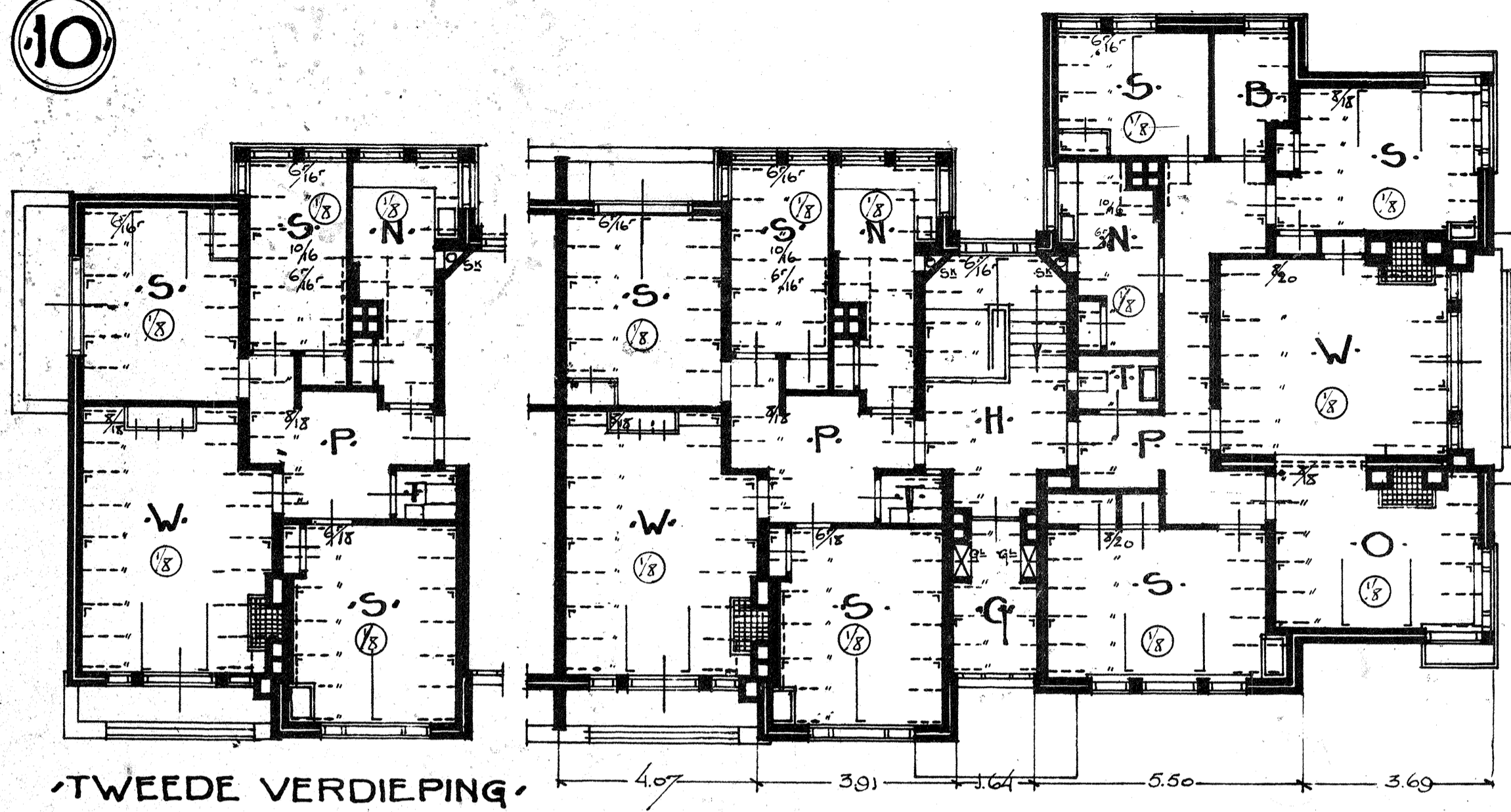


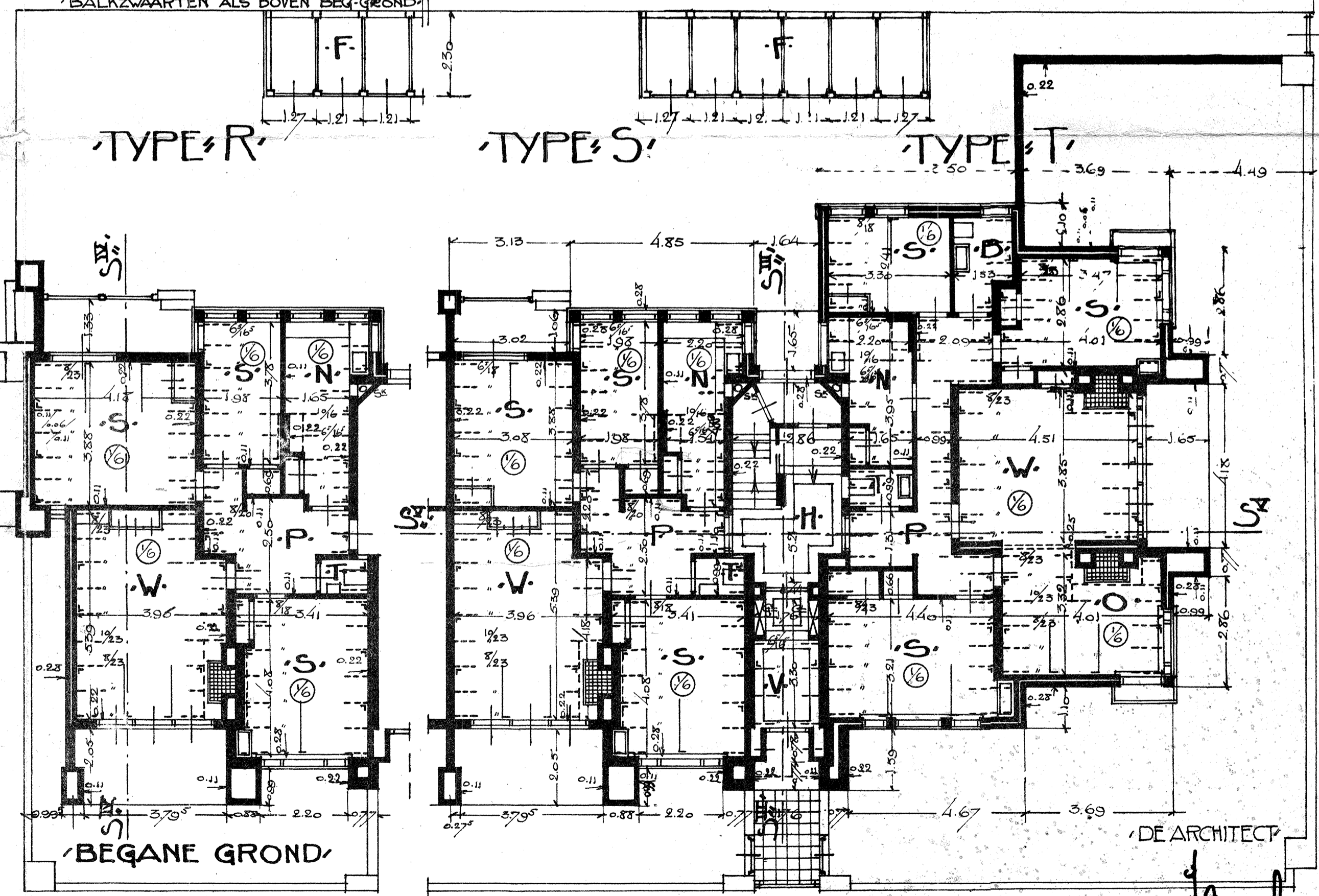
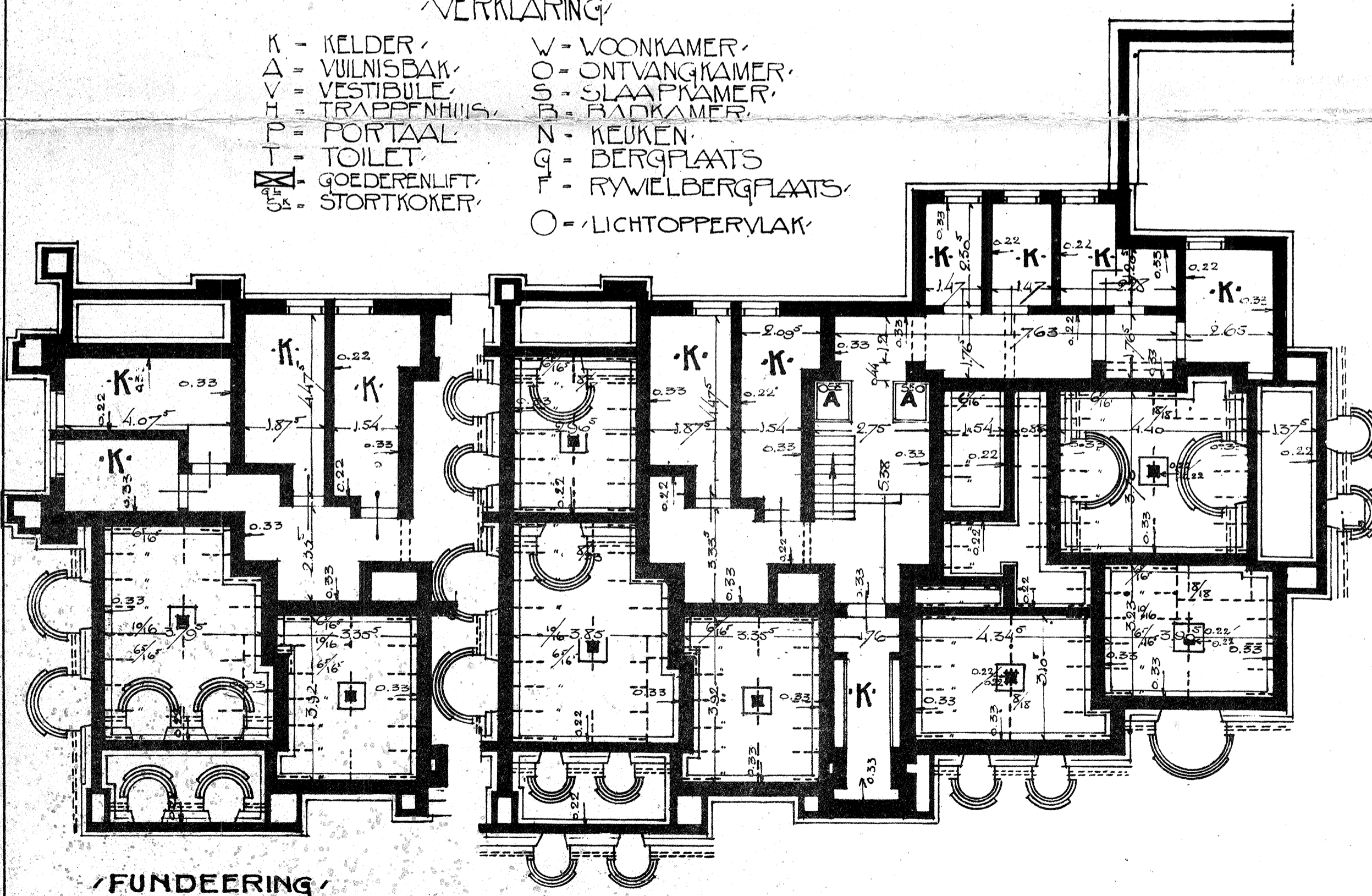
MIDDENSTANDSWONINGBOUW "DAAL EN BERG" GRAVENHAGE, VERDIEPINGWONINGEN, TYPEN R, S EN T, SCHAAL 1 OP 100

10



VERKLARING

- K - Kelder
- Δ - Vuilnisbak
- V - Vestibule
- H - Trappenhuus
- P - Portaal
- T - Toilet
- ☒ - Goederenlift
- ⊙ - Stortkoker
- W - woonkamer
- O - Ontvangkamer
- S - slaapkamer
- B - Badkamer
- N - Keuken
- G - Bergplaats
- F - Rywielfbergplaats
- - Lichtopervlak



*Amiel*